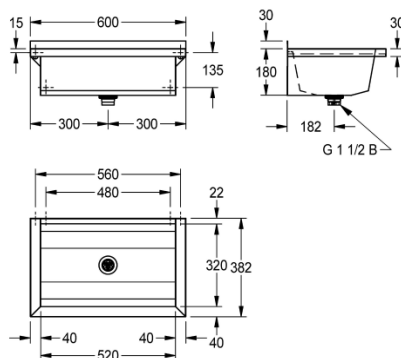


#### Modell-Linie: PLANOX | PL6

Waschtische & Waschrinnen | Waschtische & Waschrinnen



#### KWC-Nr.

**2030043777**  
Länge 600 mm

**2030043778**  
Länge 800 mm

**2030043779**  
Länge 1200 mm

**2030043780**  
Länge 1600 mm

**2030043781**  
Länge 1800 mm

**2030043782**  
Länge 2400 mm

**2030043783**  
Länge 3000 mm

PLANOX fugenlos verschweißte Waschrinne für Wandmontage, Chromnickelstahl, Oberfläche seidenmatt, Materialstärke Waschrinne 0,8 mm / Seitenpaneele 1,2 mm, Seitenpaneele mit integrierten Wandkonsolen, ohne Armaturenbank, ohne Überlauf, 40 mm Wandzarge, Ablauf mittig, Siebventil G 1 1/2 B, inklusive

Befestigungsmaterial. Ab einer Länge von 1800 mm ist eine zusätzliche Konsole im Lieferumfang enthalten. Sonderlängen auf Anfrage möglich.

Abmessungen 600 x 210 x 382 mm (B x H x T)

#### Technische Daten

Spritzschutzhöhe

30 mm

Becken: Höhe

180 mm

Becken: Tiefe

320 mm

Becken: Breite

520 mm

Material

Edelstahl

Materialtyp

1.4301 Chromnickelstahl V2A

Anzahl der Abläufe

1

Gesamttiefe

382 mm

Gesamthöhe

210 mm

Gesamtbreite

600 mm

Schwallrand

nein

Rückwand

optional

Oberflächenbehandlung

seidenmatt

Kundenspezifisch

nein

Armaturenbank

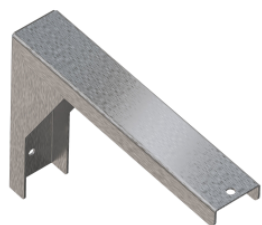
nein

#### Modell-Linie: PLANOX | PL6

Waschtische & Waschrinnen | Waschtische & Waschrinnen

Art der Montage	Wandmontage
Typ der Ablaufgarnitur	Siebventil
Position Ablauf	mittig
Ausladung Ablauf	182 mm
Ablaufgarnitur inklusive	ja
teamNumber	433027
sanitasTroeschNumber	7521

#### Optionales Zubehör



**PLANOX Konsole**

**2030043812**  
PL18SU



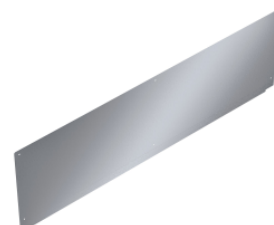
**SATURN Ablage**

**2000056952**  
BXSV6



**SATURN Handtuchstangenset**

**2000101452**  
TB60



**PLANOX Rückwand**

**2030043805**  
PL6SB